

WYSOKOŚĆ SZAFKI 820 mm

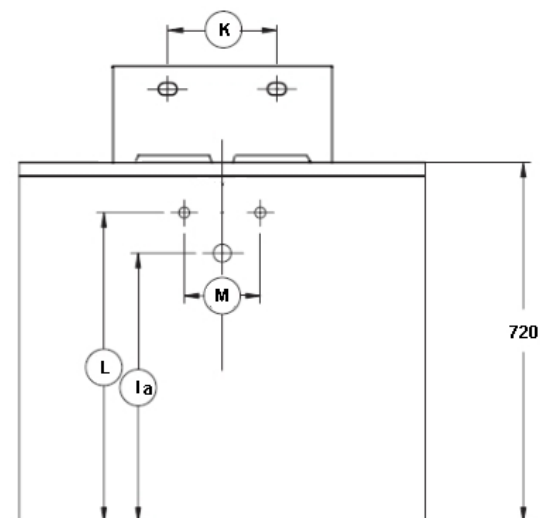
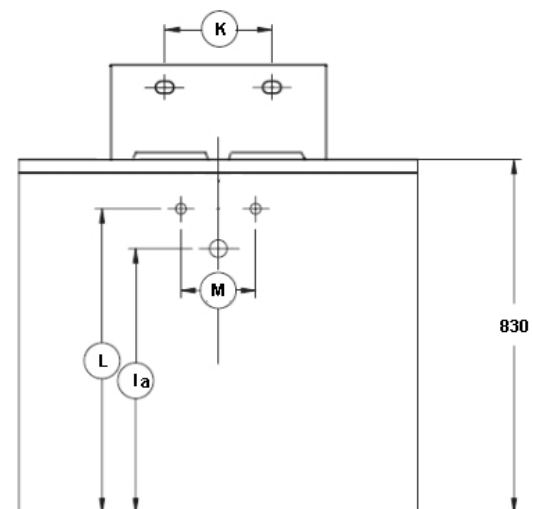
| MODEL | WYMIARY | I ^a | L | M | K |
|-----------------------|-------------|----------------|-----|-----|-----|
| ML2528: ^b | 470*470*170 | 640 | 720 | 150 | - |
| ML2543: ^c | 570*410*125 | 640 | 720 | 150 | - |
| ML2532: ^b | 530*425*160 | 640 | 720 | 150 | - |
| ML2542: ^b | 520*365*120 | 640 | 720 | 150 | 95 |
| ML2531: ^c | 480*480*120 | 640 | 720 | 150 | - |
| ML2520: ^b | 565*455*150 | 640 | 720 | 150 | 230 |
| ML2527: ^b | 645*420*200 | 640 | 720 | 150 | - |
| ML2514: ^c | 595*380*190 | 640 | 720 | 150 | - |
| ML2540: ^b | 440*340*125 | 640 | 720 | 150 | - |
| ML2530: ^b | 460*460*160 | 640 | 720 | 150 | 135 |
| ML2508: ^c | 500*500*125 | 640 | 720 | 150 | - |
| ML2531+: ^c | 660*440*110 | 640 | 720 | 150 | - |

(wszystkie wymiary podane są w milimetrach)

WYSOKOŚĆ SZAFKI 720 mm

| MODEL | WYMIARY | I ^a | L | M | K |
|-----------------------|-------------|----------------|-----|-----|-----|
| ML2528: ^b | 470*470*170 | 500 | 570 | 150 | - |
| ML2543: ^c | 570*410*125 | 500 | 570 | 150 | - |
| ML2532: ^b | 530*425*160 | 500 | 570 | 150 | - |
| ML2542: ^b | 520*365*120 | 500 | 570 | 150 | 95 |
| ML2531: ^c | 480*480*120 | 500 | 570 | 150 | - |
| ML2520: ^b | 565*455*150 | 500 | 570 | 150 | 230 |
| ML2527: ^b | 645*420*200 | 500 | 570 | 150 | - |
| ML2514: ^c | 595*380*190 | 500 | 570 | 150 | - |
| ML2540: ^b | 440*340*125 | 500 | 570 | 150 | - |
| ML2530: ^b | 460*460*160 | 500 | 570 | 150 | 135 |
| ML2508: ^c | 500*500*125 | 500 | 570 | 150 | - |
| ML2531+: ^c | 660*440*110 | 500 | 570 | 150 | - |

(wszystkie wymiary podane są w milimetrach)



^a Wymiar gdy montujemy automatyczny korek z tylną dźwignią, w przeciwnym przypadku zwiększamy wysokość odpływu o 40 mm

^b Umywalka z otworem na baterie sztorcową

^c Umywalka bez otworu na baterie (bateria mocowana na blacie lub ścianie)